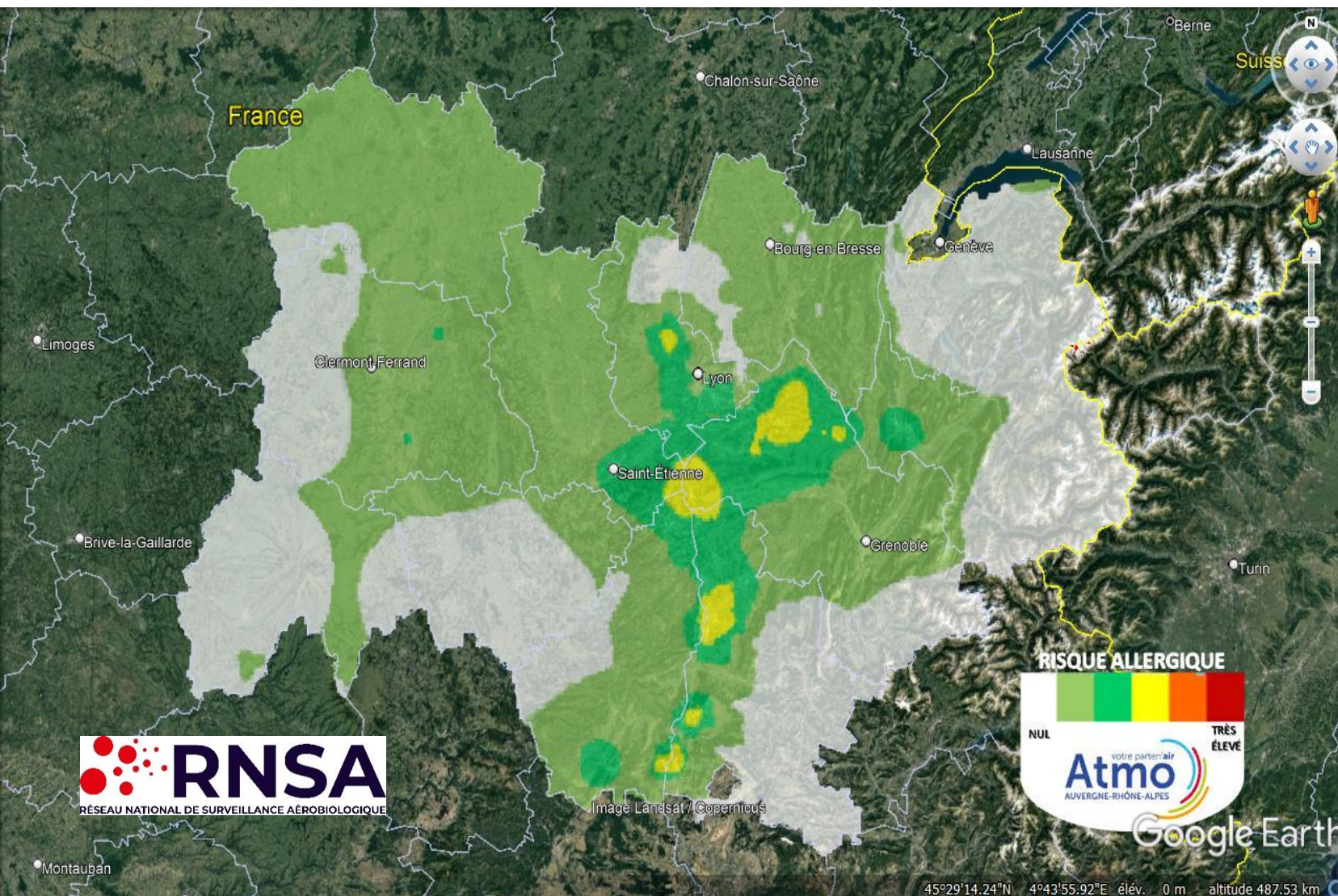


RISQUE D'ALLERGIE LIE AUX POLLENS D'AMBROISIE EN AUVERGNE – RHONE-ALPES

PREVISIONS JUSQU'AU 8 OCTOBRE



Dep.	Stations	Intégrale pollinique
01	Ambérieu-en-Bugey	4
	Bourg-en-Bresse	5
03	Montluçon	-
	Vichy	11
07	St-Alban-Auriolles	26
15	Aurillac	0
26	Valence	-
	Bourgoin-Jallieu	40
	Grenoble	0
38	Roussillon	57
	Roanne	3
42	Saint-Etienne	2
	Le Puy-en-Velay	2
43	Le Puy-en-Velay	2
63	Clermont-Ferrand	10
	Genas	33
	Gleizé	13
	Lyon	9
69	Sainte-Foy-Lès-Lyon	-
	Chambéry	26
73	Annecy	-
	Annemasse	0

Le risque d'allergie sera localement moyen pour les pollens d'ambrosie dans le nord-Isère, la Drôme et l'Ardèche lors des périodes ensoleillées et sera faible sous les averses de pluie. Dans les autres parties de la région, il sera nul à très faible. Le bout du tunnel est proche pour les allergiques aux pollens.

Pour plus d'informations : www.pollens.fr , www.ambrosie-risque.info, www.atmo-auvergnerhonealpes.fr

Partenariats : Observatoire des ambrosies, Ministère de la transition écologique et solidaire, Ministère des solidarités et de la santé, Grand Lyon Métropole

Légendes du Risque d'Allergie :

- : nul
- : très faible
- : faible
- : moyen
- : élevé
- : très élevé

Index pollinique de la semaine écoulée

115