



FAÇADES ET MATÉRIEAUX DE CONSTRUCTIONS NEUVES

Vers une harmonie paysagère

Le territoire du Pays d'art et d'histoire est riche d'une grande diversité de paysages dans lesquels sites, édifices et espaces ont été façonnés par l'homme avec les ressources locales.

Pierres, terres, sables ont ainsi pu donner aux constructions et aménagements leurs teintes, en harmonie avec le paysage. Leur mise en œuvre a également produit une grande richesse de textures que la lumière du Vivarais méridional fait vibrer pour offrir une grande variété de nuances. Ces teintes, textures et nuances sont à considérer comme des éléments patrimoniaux et doivent constituer une référence. Elles sont une source d'inspiration pour réussir l'intégration de tous projets, constructions, restaurations, aménagements dans le paysage du Vivarais méridional.



Le bâti traditionnel, par les matériaux locaux utilisés pour sa construction, s'harmonise parfaitement avec le paysage

COULEUR DE FAÇADE : S'INSPIRER DU CONTEXTE

Préconisations

Deux types d'effets peuvent être recherchés...

► **Le mimétisme** consiste à choisir dans une palette les teintes présentes dans le paysage afin que la construction s'y fonde. Ainsi selon le secteur géographique de son projet, on choisira plutôt des dégradés de teintes calcaires (vallée du Rhône, gorges de l'Ardèche), d'ocres (montagne de Berg) ou encore brun-grisé (ruban collinéen, Coiron). Cette option est à privilégier en contexte rural (hameau, habitat isolé).

► **Le contraste harmonieux** consiste à choisir des teintes plus contrastées avec le paysage, faisant ressortir le bâti dans le paysage. Ce choix sous-entend une conception architecturale exemplaire, bien implantée dans la pente avec une maîtrise des couleurs et l'appui d'un architecte professionnel. Les teintes seront dictées par les matériaux de construction et empruntées à la palette locale des enduits traditionnels.

... avec une consigne commune : s'harmoniser avec l'ambiance minérale locale

► **Chercher une harmonie avec l'ambiance minérale du secteur :** la gamme minérale locale doit servir de base quel que soit l'effet recherché : intégration, éclaircissement, contraste harmonieux.

► **Éviter les couleurs trop vives ou le blanc :** ce dernier n'existe pas ou très peu dans le paysage naturel.



Quelles sont les couleurs qui caractérisent le bâti et les paysages environnant mon projet ?
Comment choisir les teintes de ma façade ?
Quel type d'enduit ?



Le saviez-vous ?

Les bardages en bois naturel prennent une patine grisée au fil du temps qui s'intègre naturellement dans le paysage.



S'inspirer de la palette minérale locale

Ci-contre : un échantillonnage des ambiances minérales des différentes unités paysagères du Vivarais méridional. Faites-vous votre propre palette à partir des paysages environnant votre projet !

TEXTURE ET FINITIONS

Préconisations

Texture et couleur, deux choix indissociables

Couleur et matière sont indissociables : la technique choisie, peinture ou enduit, ainsi que la finition de ce dernier, déterminera fortement l'aspect visuel du bâtiment. Une même coloration donnera des effets de couleurs très différents selon la texture. Une matière lisse apparaît plus lumineuse, plus « claire » que la même couleur avec une matière rugueuse qui semble plus « sombre ».

L'habitat traditionnel utilisait majoritairement la pierre, matériau brut laissant apparaître sa matière et sa texture, protégé par des enduits à la chaux avec des sables locaux et pigments naturels. Ainsi l'habitat se caractérisait en fonction de son aire géographique. Depuis une cinquantaine d'années, la diffusion de matériaux et produits prêts à l'emploi tend à homogénéiser le bâti des différents secteurs du Vivarais méridional. Pourtant, l'emploi de matériaux traditionnels est tout à fait compatible avec l'architecture contemporaine et assure une meilleure intégration dans le paysage.

- ▶ **Préférer les enduits traditionnels à la chaux** avec des pigments naturels (si besoin) aux enduits prêts à l'emploi.
- ▶ **Faire établir des échantillons** déclinant les teintes dans différentes finitions d'enduits.
- ▶ **Privilégier les textures simples** de type taloché à grain fin, feutré (ou grain très fin avec badigeon), frotté ou gratté.
- ▶ **Éviter les enduits écrasés ou de type « tyrolien » ou faussement rustiques.**
- ▶ **Éviter les enduits trop blancs ou trop clairs**, surtout s'ils sont lisses car ils captent plus la lumière et dénotent dans le paysage.
- ▶ Il est possible d'animer la façade avec des contrastes de textures ou de teintes pour les bandeaux et/ou les encadrements.
- ▶ Valoriser l'emploi de matériaux naturels, pierres, sables, bois.
- ▶ Un ravalement bien choisi permet de redonner vie à une maison typée défraîchie (par exemple, un pavillon des années 30) ou d'intégrer à la rue une façade moderne pauvre.

À PRIVILÉGIER



Taloché



Feutré



Gratté

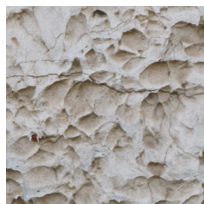


« Frotté »

À ÉVITER



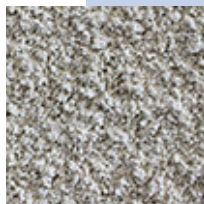
Rustique écrasé



Rustique balai



Rustique



Projeté

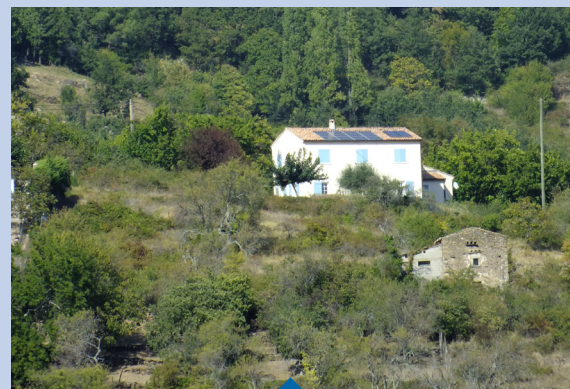
Les finitions des enduits

Pour une même teinte, un rendu très différent selon la finition

À ÉVITER



Les couleurs des façades sont un peu vives au regard du contexte. En arrière-plan, le village traditionnel se fond dans le paysage.



La façade est trop claire et attire trop le regard. Juste en dessous, un habitat traditionnel en harmonie avec le paysage

À PRIVILÉGIER



Des façades avec des enduits dans les teintes calcaires qui répondent aux pierres des terrasses (faïsses).



Point réglementation

Des règles particulières peuvent être définies dans les documents d'urbanisme en vigueur sur votre commune. Une déclaration préalable de travaux est nécessaire pour le ravalement de façade. Un règlement de lotissement peut également contraindre certains aspects des constructions.

Renseignez-vous !

Voir aussi

- ▶ Fiches n°1 : Les façades, composition et aspects
- ▶ Diagnostic
- ▶ Palette de matériaux
- ▶ Site internet : www.vivaraismaridional.fr